

# UGANDA EXPLORER

## Campingreise Uganda

13 Tage ab Entebbe / bis Entebbe

### REISEART



### REISETYP



### UNTERKUNFT



## RUNDREISE DETAILS

Entdecken Sie die Perle Afrikas auf unseren faszinierenden geführten Rundreisen. Tauchen Sie ein in die einzigartige Tierwelt und natürliche Schönheit. Erleben Sie beeindruckende Begegnungen mit Berggorillas, Schimpansen und majestätischen Baumlöwen. Lassen Sie sich von den fantastischen Landschaften verzaubern und erleben Sie unvergessliche Abenteuer. Begleitet von freundlichen Einheimischen wird diese Reise zu einem wahren Juwel, das Ihre Sinne begeistern wird.



## Verlauf der Rundreise

### 01. Tag Entebbe - Lake Mburo NP (A)



Starten Sie Ihre aufregende Reise vom malerischen Lake Heights Hotel in Entebbe um 8:00 Uhr. Die Route führt Sie durch die faszinierenden Außengebiete der dynamischen Hauptstadt Kampala und weiter gen Westen. Heute erwartet Sie eine unvergessliche Etappe, voller spannender Erlebnisse!

Entdecken Sie den pulsierenden Trommel- und Obstmarkt, wo Sie in die lebendige Kultur eintauchen können. Und das Beste kommt noch: Ein beeindruckender Stopp am Äquator, wo Sie beide Hemisphären gleichzeitig berühren können!

Am Nachmittag erreichen Sie den atemberaubenden Lake Mburo Nationalpark, berühmt für seine beeindruckende Nilpferd Population. Lassen Sie sich von der Schönheit der Natur verzaubern und erleben Sie hautnah die Faszination dieser majestätischen Tiere.

Diese Reise steckt voller wunderbarer Überraschungen und unvergesslicher Momente. Seien Sie bereit, Neues zu entdecken und unvergessliche Erinnerungen zu schaffen!

Ü: Camping am Flusssufer

### 02. Tag Lake Mburo NP - Bwindi Impenetrable Forest (F/M/A)

Sie beginnen den Tag mit einem Game Drive durch den Park. Anschließend verlassen Sie den Park, um durch eine Landschaft von sanften Hügeln, übersät mit Bananen-Plantagen und Herden von beeindruckenden lang hornigen Ankole Rindern zu reisen. Die Strecke führt auch über unebene Bergstraßen, vorbei an



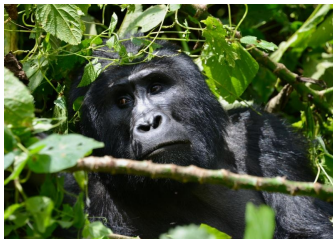
abgelegenen Dörfern, oftmals eingehüllt im Nebel, bis zum Bwindi Impenetrable Forest Nationalpark - Heimat der Berggorillas.  
Ü: Camping am Waldrand

### 03. Tag Bwindi Impenetrable Forest (F/M/A)



An einem der nächsten beiden Tagen werden Sie am Highlight dieser Tour teilnehmen - dem Gorilla Trekking! In kleinen Gruppen aufgeteilt, geht es mit den örtlichen Parkrangern auf in die Hügel und Berge, um eine der wenigen übrig gebliebenen Berggorilla Familie zu besuchen. Nachdem die Gorillabesuche limitiert sind, werden 2 Tage Zeit eingeplant, damit die ganze Reisegruppe daran teilnehmen kann. Sollte es möglich sein, dass die ganze Gruppe die Gorillas am 4. Tag besuchen kann, werden Sie heute den Lake Bunyoni besuchen.  
Ü: Camping

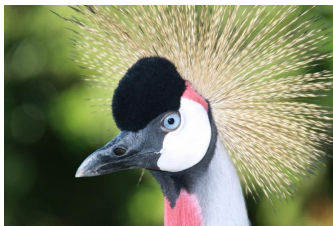
### 04. Tag Bwindi Impenetrable Forest (F/M/A)



Falls Sie gestern die faszinierende Gorillawanderung gemacht haben, dann erwartet Sie heute eine weitere unvergessliche Begegnung mit den majestätischen Berggorillas. Tauchen Sie erneut in die faszinierende Welt dieser sanften Riesen ein und erleben Sie Momente, die Ihr Herz berühren werden.

Falls Sie gestern den zauberhaften Lake Bunyoni besucht haben, stehen Ihnen heute neue atemberaubende Erfahrungen bevor. Entdecken Sie die Schönheit dieses malerischen Sees, der von umwerfenden Landschaften umgeben ist. Genießen Sie die Ruhe und die Natur, die Ihre Seele mit Glück erfüllen werden.  
Ü: Camping am Waldrand

### 05. Tag Bwindi - Queen Elizabeth NP/Ishasha (F/M/A)



Erleben Sie einen unvergesslichen Übergang von den beeindruckenden Bergen und Wäldern, während Sie sich auf den Weg in die atemberaubende Grasebene zum Queen Elizabeth National Park und dem faszinierenden Gebiet von Ishasha machen. Diese Etappe verspricht eine Begegnung mit der wilden Schönheit der Natur.

Begleitet von erfahrenen Guides begeben Sie sich auf einen aufregenden Game-Drive, wo Sie mit etwas Glück die majestätischen Baumlöwen in ihrer natürlichen Umgebung erspähen können. Lassen Sie sich von der Faszination der Tierwelt verzaubern und halten Sie Ihre Kamera bereit, um diese magischen Momente festzuhalten.

Während Sie durch diese malerische Landschaft fahren, werden Sie die beeindruckende Vielfalt der Tierwelt und die unberührte Natur hautnah erleben. Seien Sie gespannt auf jede Begegnung und lassen Sie sich von den Schönheiten der Savanne verzaubern.  
Ü: Camping

### 06. Tag Queen Elizabeth NP/Ishasha (F/M/A)



Tauchen Sie erneut in die faszinierende Wildnis ein und begeben Sie sich auf die Suche nach der vielfältigen Tierwelt des Queen Elizabeth National Parks. Mit unseren erfahrenen Guides an Ihrer Seite werden Sie eine einzigartige Safari-Erfahrung machen, die Ihr Herz höherschlagen lässt.

Seien Sie gespannt auf spannende Begegnungen mit wilden Tieren, majestätischen Elefantenherden, graziilen Antilopen und vielen anderen faszinierenden Lebewesen. Halten Sie Ihre Kameras bereit, um diese magischen Momente festzuhalten und Ihre Sinne mit den Schönheiten der Natur zu verwöhnen.  
Ü: Camping

### 07. Tag Queen Elizabeth NP - Rwenzori Gebirge - Fort Portal (F/M/A)



Erleben Sie heute eine atemberaubende Fahrt durch den Queen Elizabeth National Park und entlang des malerischen Kazinga-Kanals, der die Schönheit des Lake Edward mit dem Lake George verbindet. Lassen Sie sich von den faszinierenden Landschaften und der reichen Tierwelt verzaubern, die Ihren Weg begleiten.

Die Reise führt Sie weiter in nördlicher Richtung zum majestätischen Ruwenzori-Gebirge, auch bekannt als die Mountains of the Moon. Staunen Sie über die erhabenen Gipfel, die sich über 5000 Meter über dem Meeresspiegel erheben und mit schneebedeckten Gipfeln glänzen. Diese Aussicht ist einfach atemberaubend und wird Ihre Seele berühren.

Genießen Sie die Fahrt entlang malerischer Straßen, umgeben von der unberührten Natur Ugandas, während Sie sich auf den Weg nach Fort Portal machen. Die charmante Stadt wird Sie mit ihrer authentischen Atmosphäre und Gastfreundschaft begeistern.

Ü: Camping

#### 08. Tag Fort Portal - Masindi (F/M/A)



Heute erwartet Sie eine längere, aber dennoch faszinierende Fahrt in Richtung Nordosten Ugandas. Lehnen Sie sich gemütlich zurück und lassen Sie sich von den vielfältigen Landschaften des Landes verzaubern.

Während Sie sich durch die malerischen Straßen bewegen, werden Sie Zeuge der beeindruckenden Schönheit der Natur. Von atemberaubenden Bergen und weiten Savannen bis hin zu üppigen Wäldern und klaren Gewässern - Uganda wird Sie mit seiner Vielfalt begeistern.

Genießen Sie die Ruhe und Freiheit, die Ihnen diese Fahrt bietet. Es ist eine Gelegenheit, die Eindrücke und Erlebnisse der vergangenen Tage zu reflektieren und sich auf die bevorstehenden Abenteuer vorzubereiten.

Ü: Hotel/Lodge oder Gästehaus in Masindi

#### 09. Tag Masindi - Murchison Falls NP (F/M/A)



Es erwarten Sie zwei aufregende Tage voller unvergesslicher Erlebnisse.

Stürzen Sie sich in aufregende **Pirschfahrten**, um die faszinierende Tierwelt Afrikas zu entdecken. Begeben Sie sich auf **Walking Safaris** und gehen Sie auf die Suche nach den lebenswerten **Schimpansen**, die in dieser Region zuhause sind. Diese einzigartigen Begegnungen werden Ihr Herz berühren.

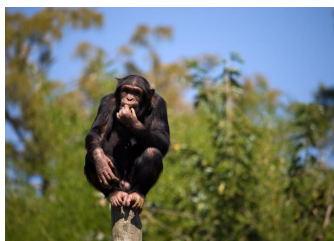
Ein weiteres Highlight ist eine atemberaubende **Bootsfahrt auf dem majestätischen Victoria Nil**. Genießen Sie die ruhige Fahrt und lassen Sie sich von der umwerfenden Schönheit der Umgebung verzaubern.

Natürlich darf der Besuch der imposanten **Murchison Wasserfälle** nicht fehlen. Lassen Sie sich von der Kraft und Schönheit dieses natürlichen Wunders beeindrucken.

Unsere erfahrenen Guides werden die Aktivitäten je nach Wetter und den Gegebenheiten vor Ort planen, um Ihnen die bestmöglichen Erlebnisse zu garantieren.

2 Ü: Camping

#### 10. Tag Murchison Falls NP (F/M/A)



Im Murchison Falls Nationalpark, wie am Vortag beschrieben, erwarten Sie folgende aufregende Aktivitäten:

1. Pirschfahrten: Erkunden Sie die faszinierende Tierwelt des Parks bei aufregenden Pirschfahrten in offenen Geländewagen. Halten Sie Ausschau nach den Big Five - Löwen, Elefanten, Büffeln, Leoparden und Nashörnern - sowie vielen anderen faszinierenden Tieren.

2. Walking Safaris: Begeben Sie sich auf geführte Walking Safaris und erleben Sie die unberührte Natur zu Fuß. Fühlen Sie die Verbindung zur Wildnis und entdecken Sie die verborgenen Schätze des afrikanischen Buschs.

3. Schimpansen-Tracking: Unternehmen Sie eine spannende Expedition auf der Suche nach den lebenswerten Schimpansen, die in den dichten Wäldern des Parks leben. Diese einzigartige Begegnung wird Ihnen ein Lächeln ins Gesicht zaubern.

4. Bootsfahrt auf dem Victoria Nil: Genießen Sie eine entspannende Bootsfahrt auf dem majestätischen Victoria Nil und erleben Sie die zauberhafte Natur entlang des Ufers. Bewundern Sie Flusspferde, Krokodile und eine reiche Vogelvielfalt.

5. Besuch der Murchison Wasserfälle: Staunen Sie über das atemberaubende Naturschauspiel der Murchison Wasserfälle, wo der mächtige Nil durch enge Felswände stürzt. Dieser Anblick wird Sie in Staunen versetzen.

#### 11. Tag Murchison Falls NP - Jinja/Kalagala Falls (F/M/A)



Die Reise geht weiter südlich nach Jinja, dem Ursprung des Weißen Nils, und zu den Kalagala Fällen. In dieser Region erwarten Sie zahlreiche optionale Aktivitäten, die vor allem für aktive und abenteuerlustige Gäste einen abwechslungsreichen und spannenden Aufenthalt bieten.

Hier können Sie aus einer Vielzahl von aufregenden Aktivitäten wählen, die Ihren Puls höher schlagen lassen. Ob Sie sich für Wassersportarten wie Rafting und Kajakfahren begeistern oder lieber die atemberaubende Natur bei einer Wanderung oder Mountainbike-Tour erkunden möchten, für jeden Geschmack ist etwas dabei.



Für diejenigen, die gerne die Nervenkitzel suchen, bieten die Kalagala Fälle die Möglichkeit, atemberaubende Stromschnellen zu bezwingen oder sich beim Bungee-Jumping aus luftiger Höhe zu stürzen.

Wenn Sie es etwas ruhiger angehen lassen möchten, können Sie an einer entspannten Bootsfahrt auf dem Weißen Nil teilnehmen und die malerische Landschaft entlang des Flusses genießen. Auch Angler kommen hier auf ihre Kosten und können ihr Glück beim Fliegenfischen versuchen.

Jinja ist ein Ort, der für seine Naturschönheit und Abenteuermöglichkeiten bekannt ist, und Sie werden mit Sicherheit eine unvergessliche Zeit verbringen. Egal, ob Sie sich für actionreiche Aktivitäten oder einfach nur die beeindruckende Natur interessieren, Jinja und die Kalagala Fälle werden Ihre Erwartungen übertreffen und Ihnen eine bereichernde Erfahrung bieten.

2 Ü: Camping

## 12. Tag Jinja/Kalagala Falls (F/M)



Heute haben Sie die Möglichkeit, eine spannende Rafting-Tour zu unternehmen und das aufregende Wildwasser des Weißen Nils zu erleben. Das Rafting hier ist ein unvergessliches Abenteuer, das Ihren Adrenalinspiegel in die Höhe schnellen lässt.

Für die wagemutigeren unter Ihnen besteht die Option, sich beim Bungee-Jumping aus großer Höhe in die Tiefe zu stürzen. Ein atemberaubendes Erlebnis, das Ihnen einen Adrenalinkick der Extraklasse verleiht.

Wenn Sie es etwas gemütlicher angehen lassen möchten, steht Ihnen die Möglichkeit offen, auf einem Reitausflug die Umgebung zu erkunden und die Schönheit der Landschaft vom Rücken eines Pferdes aus zu genießen.

Alternativ können Sie auch eine entspannte Bootsfahrt auf dem Weißen Nil machen und die ruhigen Gewässer und die malerische Natur entlang des Flusses erleben.

Zusätzlich dazu haben Sie die Chance, kleine lokale Dörfer zu besuchen und die einladende Kultur und Gastfreundschaft der Einheimischen kennenzulernen. Dies bietet eine großartige Gelegenheit, in das authentische Leben der Menschen in dieser Region einzutauchen.

Kein Wunder also, dass Jinja als die "Abenteurerhauptstadt von Uganda" bekannt ist. Hier kommen Abenteurer und Naturliebhaber gleichermaßen auf ihre Kosten, und Sie können Ihren Aufenthalt mit einer Vielzahl von unvergesslichen Erlebnissen bereichern. Ganz gleich, für welche Aktivität Sie sich entscheiden, Jinja wird Ihnen zweifellos eine unvergessliche Zeit bieten.

## 13. Tag Jinja/Kalagala Falls - Entebbe (F)



Nach einem erlebnisreichen Tag in Jinja endet Ihre Tour mit einer Rückfahrt im Safari Truck nach Entebbe. Genießen Sie während der Fahrt die letzten Ausblicke auf die beeindruckende ugandische Landschaft.

Die voraussichtliche Ankunftszeit in Entebbe ist gegen 18:00 Uhr. Hier haben Sie die Möglichkeit, entweder zum Flughafen gebracht zu werden, falls Sie Ihre Reise fortsetzen oder Ihren Rückflug antreten möchten, oder zu einem Hotel Ihrer Wahl.

Falls Sie sich für ein Hotel entscheiden, können Sie sich zurücklehnen und die Erinnerungen an Ihre abenteuerliche Tour nach Jinja Revue passieren lassen. Entebbe bietet eine Vielzahl von Unterkünften für jeden Geschmack und jedes Budget, sodass Sie sicherlich eine passende Übernachtungsmöglichkeit finden werden.

# WICHTIGE INFORMATIONEN

## Inkludierte Leistungen

- Professionelle englischsprachige Guides
- Transport im Safaritruck
- Verpflegung (F=Frühstück, M=Mittagessen, A=Abendessen)
- Eintrittsgelder
- 11 Nächtigungen Camping, 1 Nächtigung Lodge/Gästehaus
- Besichtigungen und Aktivitäten lt. Programm (exklusive Gorilla Permit)

## Teilnehmeranzahl

Teilnehmeranzahl: min. 4 Personen / max. 17

## Nicht inkludierte Leistungen

- Gorilla Permit (USD 725 pro Person vor Ort)
- Getränke



- persönliche Ausgaben
- Trinkgelder
- optionale Ausflüge

## Information



Das Gorilla Permit von derzeit USD 725,- p.P. wird direkt vor Ort bezahlt (Preisänderungen vorbehalten). 100 % Stornokosten im Falle einer Stornierung.

Es besteht die Möglichkeit für die gesamte Tour auf feste Unterkünfte, anstatt Camping aufzuzahlen.

## Termin-Anmerkungen

Reisetermine 2026:

04-Jan-26  
18-Jan-26  
01-Feb-26  
15-Feb-26  
01-Mar-26  
15-Mar-26  
05-Apr-26  
19-Apr-26  
03-May-26  
17-May-26  
31-May-26  
14-Jun-26  
05-Jul-26  
19-Jul-26  
02-Aug-26  
16-Aug-26  
30-Aug-26  
13-Sept-26  
04-Oct-26  
18-Oct-26  
01-Nov-26  
15-Nov-26  
29-Nov-26  
13-Dec-26